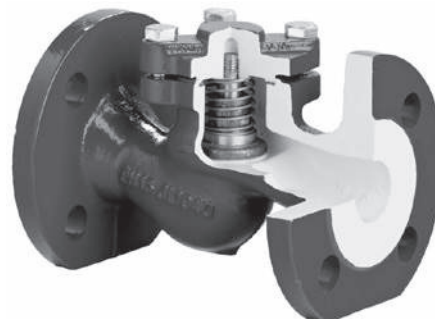
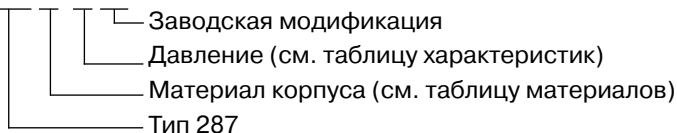




КЛАПАН ОБРАТНЫЙ ПОДЪЕМНЫЙ ФЛАНЦЕВЫЙ ТИП 287/288 Расшифровка типового обозначения 287А-С31

Расшифровка типового обозначения

287А-С31

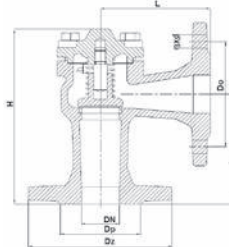
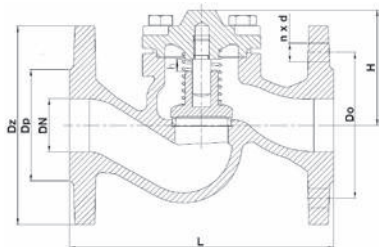


Характеристика:

Тип	287 прямой	288 угловой
Диаметр	15–300 мм	
Давление	С – 16 бар (DN15–300 мм) D – 25 бар (DN15–200 мм) E – 40 бар (DN15–200 мм)	
Температура	до 400 °С (см. материалы)	
Среда	вода, пар, другие жидкости и газообразные среды, в т.ч. топливо и масла на нефтяной основе	
Min давление открытия	для клапана с пружиной 0,05–0,1 бар	

Материалы:

Наименование	Стандартное исполнение			Исполнение под заказ	
	Тип	287А, 288А	287F	287С, 288С	287Е, 288Е
Температура		300 °С	400 °С	350 °С	225 °С
Корпус		чугун EN-GJL-250	сталь GP240GH	сфер. чугун EN-GJS-400-18	CuSn5Zn5Pb5-C
Крышка					
Тарелка		нержавеющая сталь X20Cr13			CuSn35Ni
Шток		нержавеющая сталь X20Cr13			CuSn5Zn5Pb5-C
Седло		нержавеющая сталь X12Cr13			CuSn5Zn5Pb5-C
Уплотнение		металлографит Klingerit			
Пружина		нержавеющая сталь X17CrNi16-2			---



Размеры в таблице приведены для PN16 бар (прочие PN предоставляются по запросу).

DN	287, 288						287				288			
	Dz	Dp	Do	nxdo	g	f	h	H	L	масса	h1	H1	L1	масса
мм	мм						мм				кг			
15	95	46	65	4x14	14	2	5	56	130	3,3	5	140	90	3,3
20	105	56	75	4x14	16	2	5	56	150	3,9	5	142	95	3,9
25	115	65	85	4x14	16	2	8	67	160	5	8	157	100	5
32	140	76	100	4x19	18	2	8	76	180	6,6	8	165	105	6,6
40	150	84	110	4x19	18	3	11	89	200	8,4	11	185	115	8,4
50	165	99	125	4x19	20	3	14	96	230	12	14	198	125	12
65	185	118	145	4x19	20	3	17	104	290	17,3	17	224	145	17,3
80	200	132	160	8x19	22	3	21	124	310	22,7	21	237	155	22,7
100	220	156	180	8x19	24	3	25	161	350	35,8	25	292	175	35,8
125	250	184	210	8x19	26	3	32	174	400	52,8	32	329	200	52,8
150	285	211	240	8x23	26	3	38	197	480	74,2	38	363	225	74,2
200	340	266	295	12x23	30	3	50	248	600	126	50	452	275	126
250	405	330	355	12x23	32	3	65	333	730	200	65	535	325	200
300	460	370	410	12x23	32	4	95	375	850	315	95	630	375	315

